

Mallinnetut työkoneet

Louhinta, lastaus ja kuljetus

- + 2kpl Poravaunu (8h/päivä/kone)
- 2kpl Kaivinkone (11h/päivä/kone)
- 1kpl Pyöräkuormaaja(11h/päivä/kone)
- + 2kpl Rikotin (8h/päivä/kone)
- 2kpl Puskutraktori (11h/päivä/kone)
- 3kpl Maansiirtokone (11h/päivä/kone)

Pintamaiden ja saven poisto vaiheen 3 alueelta

- 2kpl Kaivinkone (12h/päivä/kone)

Louhinnan valmistelevat työt, ennakkopulttien poraus tulevan Pirkkakadun kohdalta

- + 1kpl Poravaunu (8h/päivä/kone)

Työmaaliikenne meluselvityksen mukaisesti



1618984.5.2A

Kespron keskusvarasto

Nurmijärvi

Louhinnan ja murskauksen

Ympäristömeluselvitys

LIITE 3, s. 5/7

13.12.24

Vaihe 2B

Maanrakennustöiden aiheuttamat

keskiäänitasot

+Nykyliikenne (v.2022)

Huomioitu Mt130 parantamiseen

liittyvät toimenpiteet

PÄIVÄAIKA 7-22

- Työmaatie
- Maanrakennustöiden aluerajaus
- Hankealueen aluerajaus
- Louhittava alue

Meluvalli rikottimien länsipuolella/

Esikuormitusalueen meluvalli

korkeus mp + 3m / 3m

Meluvallin pituus 23 m / 77 m

Harjan etäisyys koneesta 12 m / 15 m

Melukartta

Työmaaliikenteen ja työkonien sekä yleisien teiden melutasot 2 m maanpinnan yläpuolella

- Asuinrakennus
- Liike- tai julkinen rakennus
- Teollinen rakennus
- Muu rakennus

Päiväajan keskiäänitaso

$L_{Aeq, 7-22}$

- < 45 dB
- > 45 dB
- > 50 dB
- > 55 dB
- > 60 dB
- > 65 dB
- > 70 dB
- > 75 dB

Mallinnetut työkoneet

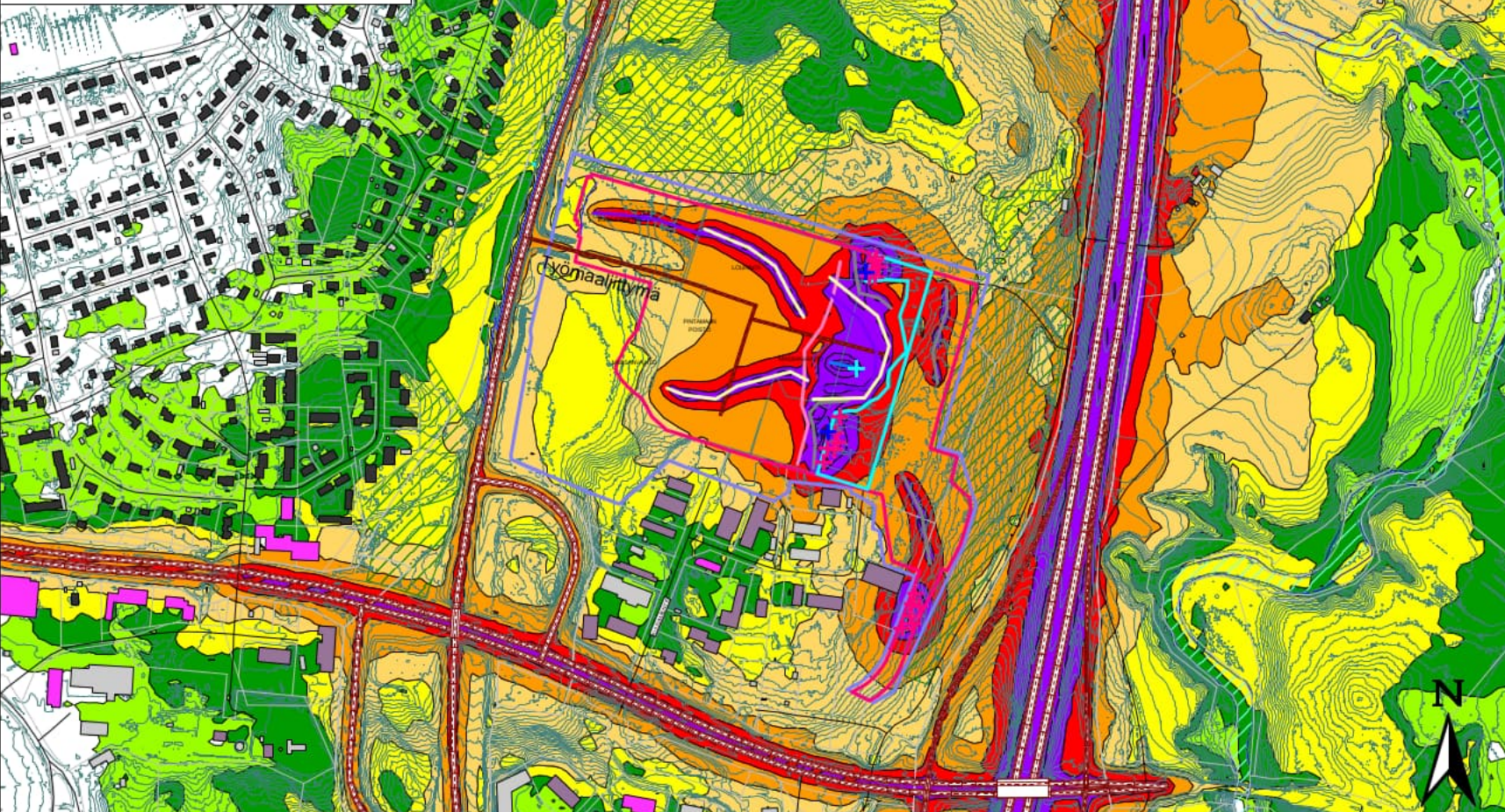
Louhinta, lastaus ja kuljetus

- 1 kpl Esi- ja välimurskain (11h/päivä/kone)
- + Louheen kippaus murskaimeen
- + 2kpl Poravaunu (7h/päivä/kone)
- 2kpl Kaivinkone (11h/päivä/kone)
- 1kpl Pyörokuormaaja(11h/päivä/kone)
- + 2kpl Rikotin (8h/päivä/kone)
- 2kpl Puskutraktori (11h/päivä/kone)
- 3kpl Maansiirtokone (11h/päivä/kone)

Pintamaiden ja saven poisto vaiheen 3 alueelta

- 2kpl Kaivinkone (12h/päivä/kone)
- Louhinnan valmistelevat työt, ennakkopulltien poraus tulevan Pirkkakadun kohdalta
- + 1kpl Poravaunu (8h/päivä/kone)

Työmaaliikenne meluselvityksen mukaisesti



1618984.5.2A

Kespron keskusvarasto

Nurmijärvi

Louhinnan ja murskauksen

Ympäristömeluselvitys

LIITE 3, s. 6/7

13.12.24

Vaihe 2B murskauspäivä
Maanrakennustöiden aiheuttamat keskiäänitasot
+Nykyliikenne (v.2022)
Huomioitu Mt130 parantamiseen liittyvät toimenpiteet

PÄIVÄAIKA 7-22

- Työmaatie
- Maanrakennustöiden aluerajaus
- Hankealueen aluerajaus
- Louhittava alue

Meluvalli rikottimien/murskaimen/esikuormitusalueen länsipuolella
korkeus mp + 3/5m/3m
Meluvallin pituus 23/65 m/77m
Harjan etäisyys koneesta 12/25 m/15m

Melukartta

Työmaaliikenteen ja työkonien sekä yleisen teiden melutasot 2 m maanpinnan yläpuolella

Esi- ja välimurskaimen etäisyys

Esi- ja välimurskaimen etäisyys lähimpään asuinrakennukseen tarkasteltaessa
- idän suuntaan n.500 m
- lännen suuntaan n.550 m

- Asuinrakennus
- Liike- tai julkinen rakennus
- Teollinen rakennus
- Muu rakennus

Päiväajan keskiäänitaso

$L_{Aeq, 7-22}$

- < 45 dB
- > 45 dB
- > 50 dB
- > 55 dB
- > 60 dB
- > 65 dB
- > 70 dB
- > 75 dB

Mallinnetut työkoneet

Louhinta, lastaus ja kuljetus

- + 3kpl Poravaunu (8h/päivä/kone)
- 3kpl Kaivinkone (11h/päivä/kone)
- 2kpl Pyöräkuormaaja(12h/päivä/kone)
- + 2kpl Rikotin (8h/päivä/kone)
- 1 kpl Esi- ja välimurskain (11h/päivä/kone)
- 2kpl Puskutraktori (11h/päivä/kone)
- + Louheen kippaus murskaimeen

- 3kpl Kaivinkone 45t (11h/päivä/kone) vaiheiden 1 ja 2 alueilla

Työmaaliikenne meluselvityksen mukaisesti



1618984.5.2A

Kespron keskusvarasto

Nurmijärvi

Louhinnan ja murskauksen

Ympäristömeluselvitys

LIITE 3, s. 7/7

13.12.24

Vaihe 3
Maanrakennustöiden aiheuttamat keskiäänitasot
+Nykyliikenne (v.2022)
Huomioitu Mt130 parantamiseen liittyvät toimenpiteet

PÄIVÄAIKA 7-22

- Työmaatie
- Maanrakennustöiden aluerajaus
- Hankealueen aluerajaus
- Louhittava alue

Meluvalli rikottimien/murskaimen länsipuolella

- korkeus mp + 3/ 5m
- Meluvallin pituus 23/65 m
- Harjan etäisyys koneesta 12/25 m

Melukartta

Työmaaliikenteen ja työkoneiden sekä yleisien teiden melutasot 2 m maanpinnan yläpuolella

Esi- ja välimurskaimen etäisyys

Esi- ja välimurskaimen etäisyys lähimpään asuinrakennukseen tarkasteltaessa
- idän suuntaan n.450 m
- lännen suuntaan n.600 m

- Asuinrakennus
- Liike- tai julkinen rakennus
- Teollinen rakennus
- Muu rakennus

Päiväajan keskiäänitaso

$L_{Aeq, 7-22}$

- < 45 dB
- > 45 dB
- > 50 dB
- > 55 dB
- > 60 dB
- > 65 dB
- > 70 dB
- > 75 dB